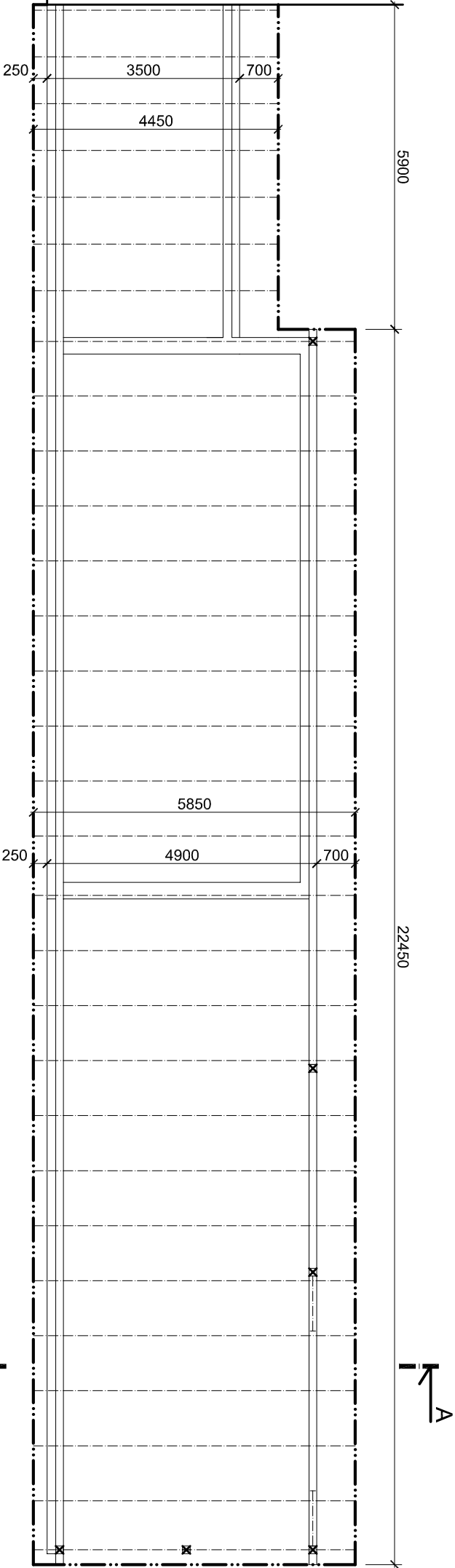
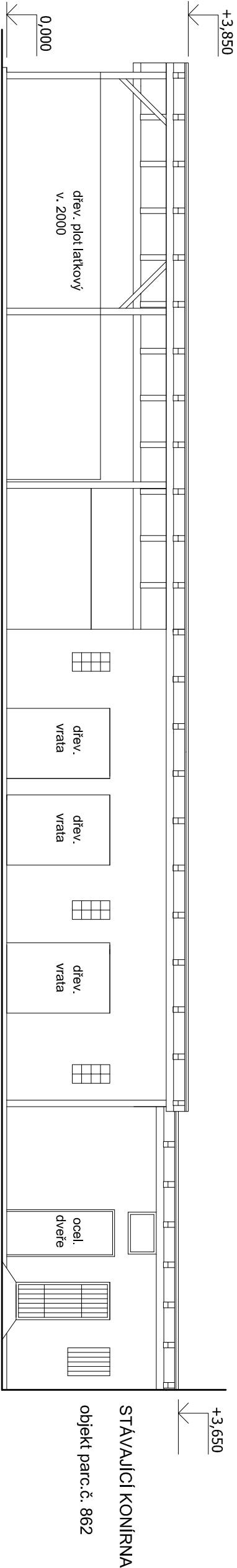


KROV

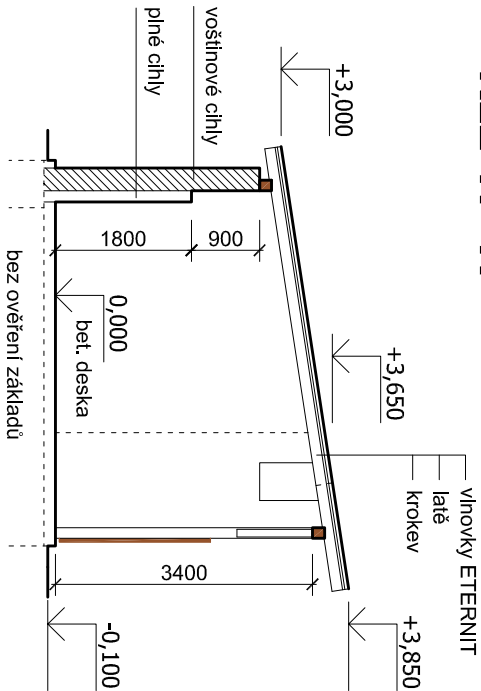
STÁVAJÍCÍ KONÍRNA  
objekt parc.č. 862



POHLED ČELNÍ



ŘEZ A - A



OZNAČENÍ MATERIÁLŮ:

- zdivo tl. 300 - pálené cihly voštinové
- příčky tl. 150 - pálené cihly plné
- dřevěné konstrukce

výškopis

0,000 = cca 180,00 m n.m.

název stavby:	Výstavba MULTIFUNKČNÍ HALY - JÍZDÁRNA, předvádění skotu a dalších chovných zvířat pro studenty	projektant:	ing. Přemysl Gilar
stavební objekt:	SO 03 - DEMOLICE	zodpovědný projektant:	ing. Vlasta Remesová
místo stavby	parcela č. 861/1, 863 v kú Žabčice	číslo paré:	
stavebník:	Mendelova univerzita v Brně, Zemědělská 1665/1, Brno 613 00	datum:	05/2017
stupeň PD:	DPS		
část PD:	D DOKUMENTACE		
číslo výkresu	D.b.3		
název výkresu	OBJEKT Ú KONÍRNÝ - KROV, ŘEZ, POHLED ČELNÍ		
měřítko	1:100		